



# Justiční prostředí posílené digitálním diktováním

Profesionální diktování zvyšuje vaši pracovní výkonnost.

**PHILIPS**

# Philips Speech Processing

Rozumný krok ve vašem rozhodování: učíte svoji práci jednodušší a efektivnější

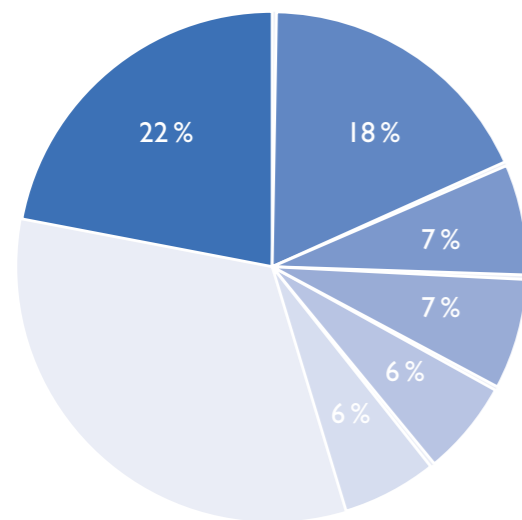
Se svojí celou obchodní divizí zabývající se zpracováním hlasu je Philips průkopníkem v diktovacích technologiích již déle než 50 let. Kamkoli se diktování ubírá, tam mu Philips razí cestu. Naše výzkumy už pracují na dobývání nových cílů a pokračují tak v jedinečném obchodním úspěchu na poli profesionálního diktování.

Během let jsme zajistili trvalý rozvoj naší technologie přechodem diktování do digitální sféry. Nyní nabízíme přehlednou řadu výrobků, od jednoduchých analogových a digitálních zařízení přes síťově koncipované a sofistikované diktovací systémy vybavené propracovaným workflow dokumentů, ale také systémem rozpoznávání řeči pro automatický přepis do textu v českém jazyce, partnerské společnosti NewtonTechnologies.

Vynikající kvalita a spolehlivost našich výrobků pevně usadila Philips do čela pelotonu profesionálního diktování a zpracování hlasu.



## Celosvětově č. 1 v profesionálním diktování



■ Philips ■ Ostatní

Podíly na trhu profesionálního diktování (2006), zdroj: IVA, Analyse PSP

## 50 let historie a inovací



# Právo a rychlost na prvním místě

V současné hektické době, kdy je nejvíce limitujícím faktorem nedostatek času a tlak na rychlost práce je v celé justiční sféře stále silnější, jsou digitální diktovací systémy tím optimálním řešením. Přinesou vám úsporu času a zrychlení pracovních postupů jak na soudech či státních zastupitelstvích, tak v právních a advokátních firmách.

Povinností právních expertů není jen poskytování právní pomoci a konzultačních služeb. Z každého jednání, verdiktu, rozsudku či usnesení musí být vytvořen řádný zápis, stejně jako všechny právní kroky musí být podloženy písemnými podklady.

Díky technologii digitálního diktování Philips mohou být nyní různé právní dokumenty snadno nadiktovány, rychle elektronicky předány kamkoli v rámci lokální sítě nebo světové internetové sítě a následně zpracovány ručním nebo automatickým přepisem do textu a případně archivovány.

Diktafony integrované se softwary Philips SpeechExec zaručují efektivní pracovní workflow, vysokou přesnost v dokumentaci a optimální zajištění bezpečnosti dat např. o klientovi nebo kterémkoli účastníkovi řízení. Celý tento proces je navíc velmi snadný a intuitivní a komunikace se softwarem probíhá výhradně v českém jazyce.

S digitálním řešením Philips stačí stisknutím jediného tlačítka nahrát zprávu. Dalším stisknutím tlačítka je zpráva okamžitě doručena zapisovateli nebo asistentce, která je zároveň vizuálně nebo i akusticky informována, že je diktát připraven k přepisu. Software SpeechExec umožňuje rychlou orientaci a okamžitý přístup k diktátu a činí jejich zpracování rychlé a efektivní.

Přepis záznamu do textu může probíhat tradičním přepisem pomocí velmi promyšleného systému SpeechExec ProTranscribe, nožního ovládání a klávesových zkratk, regulovatelnou rychlostí přehrávání, automatického vrácení po přerušení a řadou dalších nápaditých pomůcek pro snadný a rychlý přepis.

Díky zařazení unikátního rekognizačního softwaru společnosti NewtonTechnologies pro převod hlasu do textu v českém jazyce, do diktovacích systémů Philips, může být však přepisování ještě rychlejší a jednodušší. Pak již jen stačí, když zapisovatelka došlý záznam zpracuje programem NewtonDictate a ten jej sám automaticky přepíše do textu. Jejím úkolem je již jen kontrola správnosti, případně vytištění nebo podobné administrativní kroky. Díky tomu zvládne takto vybavená zapisovatelka zpracovat výrazně více dokumentů než kdykoli předtím.

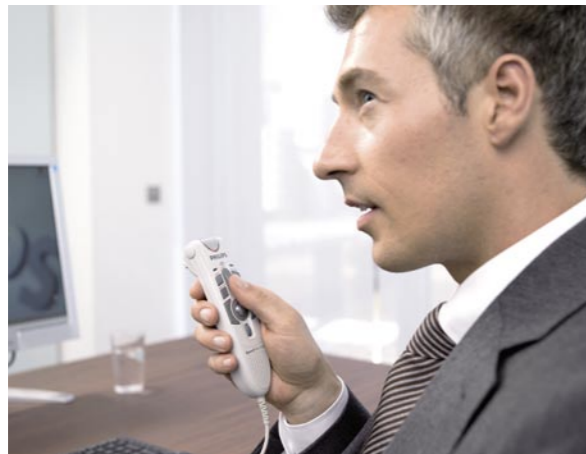
Již žádné datování, třídění a horečné dopisování zpráv či rozsudků! Díky systému digitálního diktování se může soudce nebo advokát lépe soustředit na svoji práci a výrazně zvýšit podíl času, který věnuje případu nebo klientovi.



# Dokumenty v justičním prostředí

## Flexibilita

Kdekoli a kdykoli potřebujete diktovat, Philips má pro vás ten správný nástroj. Uživatelsky přívětivé stolní konzoly Philips **SpeechMike** jsou určeny pro kancelář nebo jednací síň. Mobilní diktafony Philips **Digital Pocket Memo** jsou určeny pro diktování v pohybu, pro záznam během návštěvy u klienta na soudu, při šetření v terénu nebo diktování v domácí kanceláři, na cestách apod., jednoduše kdekoli a kdykoli. Prostě jen nadiktovat a odeslat záznam přepisovatelce. To zvyšuje produktivitu právníků, soudců, státních zástupců, znalců atd.



**Připojený k PC**  
Philips SpeechMike je měřítkem standardu v právnícké kanceláři

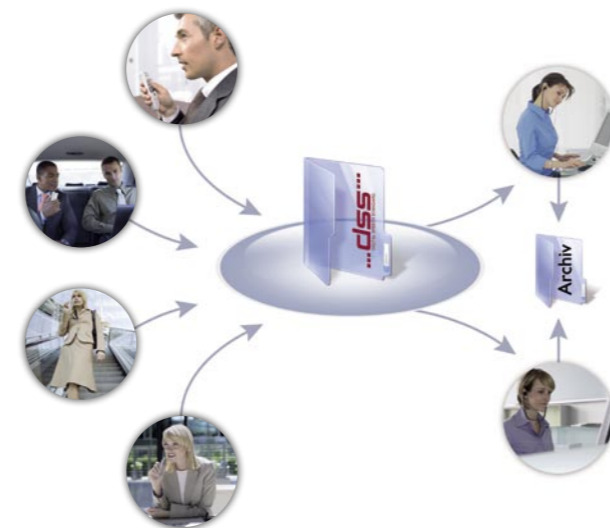


**Mobile**  
Philips Digital Pocket Memo pro práci v pohybu a v terénu

## Digitální workflow

Philips **SpeechExec** je síťově orientovaný software pro správu a sdílení diktátů a jejich přepisů mezi diktujícím a zapisovatelkou. Aplikaci je možno provozovat buď na lokální síti nebo přes internet. Soubory s diktáty mohou být přenášeny buď místní sítí, posílány e-mailem nebo nahrávány na server. Autor může podle naléhavosti záznamu rychle a jednoduše definovat jeho prioritu k přepisu a urychlit tak celý proces vytvoření písemného dokumentu. Přínos pro zapisovatelku spočívá v jasném přehledu přepsaných zpráv a možnosti efektivnějšího rozvržení její práce. Nahrané diktáty jsou ukládány v DSS nebo DSSpro datovém formátu: nejvyšším nahrávacím standardu zajišťujícím vysokou zvukovou kvalitu s nízkou datovou náročností, což přináší maximální přesnost přepisu a jeho minimální chybovost jak v režimu ručního, tak především automatického přepisu, bez vysokých nároků na síťový přenos a archivační datový prostor.

- Optimalizace pracovní vytíženosti
- Směrování a individuální přiřazování pracovních úkolů
- Outsourcing papírové a administrativní práce
- Elektronická dokumentace
- Nejvyšší zvuková kvalita a dokonalá přesnost přepisu
- Implementace do Windows, Citrix, Linux



## Ochrana dat klienta

Obě naše zařízení a software umožňují nejvyšší bezpečnost. Citlivá data o klientovi nebo případu mohou být chráněna díky datovému šifrování tak, aby je nepovolaná osoba nedokázala zpřístupnit. Navíc díky čtečce čárového kódu může autor sejmout citlivá data ze spisu a přiřadit je k souboru s diktátem samostatně. Celé systémové řešení je provedeno tak, aby nemohlo dojít ke ztrátě nebo špatnému přiřazení jednotlivých dat.

- Ochrana heslem
- Čárový kód
- Elektronické záznamy
- Automatické zálohování
- Prevence ztráty dat
- Ochrana přístupu do zařízení PIN kódem



## Zvýšení efektivity: úspora času a snížení nákladů



Z naší zkušenosti můžeme potvrdit, že diktování je desetkrát rychlejší než psaní na stroji samotným diktujícím. Mluvení je dvakrát rychlejší než zápis profesionální písařkou.

Díky efektivnímu využívání celého personálu, každého podle jeho kompetencí a kvalifikace, profesionálnímu workflow a nezaměnitelné zvukové kvalitě, zvyšuje digitální diktování účinnost celého pracovního procesu o 30 – 40%.

- Snížení administrativy
- Získání více času na kvalifikovanou odbornou práci
- Zkrácení doby čekání na vyhotovení dokumentů
- Snížení provozních nákladů
- Zvýšení efektivity

# Diktování do počítače

Z plného komfortu vaší pracovní stanice

Jedinečné řešení Philips SpeechMike umožňuje diktovat přímo do vašeho počítače a zároveň nahrazuje myš. Spojení mikrofonu, reproduktoru, tlačítek ovládajících diktovaný záznam i jakékoli další aplikace vašeho PC v jedno zařízení, poskytuje absolutní kontrolu nad celým procesem z dlaně vaší ruky. Po nahrání jednoduše odešlete zvukový záznam zapisovatelce stisknutím jediného tlačítka. Už žádné nebezpečné a zdlouhavé nošení kazet, které se mohou ztratit, poškodit nebo dostat do nepovolaných rukou. Digitální nahrávání v síťovém prostředí v sobě zároveň spojuje i ochranu dat. Philips SpeechMike zařízení se průběžně vyvíjejí od jejich uvedení na trh v roce 1997. Nová generace konzol obsahuje prvky

jako optický trackball, rolovací kolečko, vše pro váš snadný pohyb v aplikacích Windows a to nejen během diktování. Ve spojení s profesionálním softwarem SpeechExec Pro Dictate se diktování stává dětskou hračkou. Podle našich zkušeností se výrazně zvýšila produktivita a uživatelský komfort.



# Přepisovací systém

Přepis bude snadnější, než čekáte

SpeechExec Transcription je digitální přepisovací systém, vytvořený speciálně pro ruční přepis. Ten se tím stává mimořádně snadný a intuitivní. Kombinace nového, uživatelsky velmi příznivého zařízení a sofistikovaného softwaru v českém jazyce, výrazně usnadní zapisovatelkám jak vlastní přepis, tak celkové organizování jejich práce.

Ergonomický Philips nožní ovladač dovoluje přepisovatelce spustit, ukončit či přerušit přehrávání pouhým lehkým sešlápnutím. Přepis usnadňuje regulovatelná rychlost přehrávání, přesně takovou rychlostí, kterou vaše zapisovatelka potřebuje pro plynulou práci. Při přerušení přehrávání je záznam automaticky mírně vrácen, pro snadné navázání v textu.

Další praktické funkce ještě více práci urychlují a zefektivňují. Speciální velmi lehká, ale přitom odolná profesionální sluchátka jsou konstruována pro excelentní kvalitu zvuku a vysoce komfortní a příjemné používání. Toto přepisovací zařízení dokáže pracovat i se systémem rozpoznání řeči NewtonDictate pro automatický přepis do textu. Přepis se tak stal mimořádně snadný a efektivní.



# Mobilní diktování

Zvyšuje produktivitu díky vyšší mobilitě

Pohyb a flexibilita jsou podstatným faktorem v dnešní rychle se měnící době. Průkopnický Digital Pocket Memo® od Philips vám dává svobodu diktovat kdykoli a kdekoli jak vám to vyhovuje. Navíc ve spojení se skutečností, že můžete průběžně pracovat tak, jak jste zvyklí. Nahrané soubory jsou jednoduše a přehledně organizovány ve vašem PC, to vše dále snižuje nezbytný čas k tvorbě finálního dokumentu. Philips Digital Pocket Memo® používá průmyslový datový standard pro mluvený hlas DSS a DSSpro (Digital Speech Standard), který minimalizuje nezbytný prostor pro uložení a distribuci diktátu při zachování nejvyšší zvukové kvality záznamu.

Podporou jak MMC tak SD paměťových karet (nejrozšířenější paměťové médium) vám Philips dává naprostou volnost při volbě záznamového média a jeho časové kapacity. Uhlazený design Digital Pocket Memo® plně odpovídá právě takovému zařízení, ve kterém je skryta pouze špičková technologie. Stahováním vždy nejnovějšího firmwaru si tento produkt udržuje vysokou všestrannost a dlouhou morální životnost. Může být bez problémů integrován do jakékoli aplikace pracující s hlasem. Je ideálním prostředkem k pořizování diktátů pro následný automatický přepis v systému pro rozpoznání řeči.

## Digital Pocket Memo 9600 series

Čas je na vaší straně

Digital Pocket Memo 9600/9620 nastavuje nové standardy ve výrazech jako Použitelnost a Styl. Naplňuje závazek Philips, rozvíjet praktické technologie ku prospěchu justičních orgánů, právních kanceláří a lidí, kteří v nich pracují.

### Jednoduchá použitelnost

- Rychlé dobíjení přes USB port udržuje zařízení stále v nabitěm stavu.
- Ergonomický design a velký LCD displej pro jednoduchou a intuitivní obsluhu.
- 4-polohový přepínač pro ovládání jednou rukou.

### Navržen podle vašich potřeb

- Robustní kovová schránka pro dlouhou životnost.
- Hlasová aktivace nahrávání pro tzv. hands-free diktování.
- Viditelné indikátory stavu nahrávání.
- Smart tlačítka: jednoduchá a zřetelná manipulace.

### Pokročilé vlastnosti

- Šifrování souborů k ochraně diktátů uložených v paměti zařízení.
- DSS-Pro standard pro nejvyšší kvalitu záznamu.
- Funkce hlasového zadávání identifikačních údajů.
- Přiřazení „Klíčového slova“ jedním tlačítkem.
- Součástí balení je USB dokovací stanice pro pohodlný přenos souborů a snadné dobíjení přes PC nebo ze sítě.



# SpeechExec software

Snadné diktování, přehledný tok dokumentů i správa celého systému

SpeechExec Pro, síťově orientovaný diktovací a přepisovací software, který zohledňuje požadavky profesionálního uživatele digitálního diktování a zahrnuje v sobě pokročilé rysy jako jsou šifrování a jednoduchá integrace do informačních systémů.

SpeechExec Pro zjednodušuje sdílení a archivaci diktátů, přímočarost komunikace mezi autorem a zapisovatelkou a dále zvyšuje využitelnost našich diktovacích zařízení. S rysy moderního a intuitivního rozhraní je SpeechExec Pro pýchou nejvyšší digitální technologie.

Systém může pracovat buď na lokální síti nebo přes internet. Soubory s diktáty mohou být automaticky posílány buď místní sítí nebo e-mail

nebo nahrávány na FTP server; zcela podle přání zákazníka. Autor může rychle a jednoduše určit diktát k urgentnímu přepisu a urychlit tak proces vyhotovení zprávy, přičemž jej systém sám upozorní, jakmile je přepis hotov. Přepisovatelky vítají přehlednost a zefektivnění plánování své práce.

Vizuální nebo i akustická signalizace příchozího diktátu je upozorní a přepis může začít. Program je ovladatelný nejen myší, ale též klávesovými zkratkami, nožním pedálem a samozřejmě také diktovací konzolí SpeechMike. K velmi snadné a bezproblémové obsluze systému výrazně přispívá plná lokalizace softwaru do českého jazyka.



## Autor

Mějte diktáty zcela pod kontrolou

- Efektivní a přehledná manipulace se zvukovými soubory.
- Možnost zdůraznit prioritní diktáty
- Mluvená instrukce k diktátu pro lepší komunikaci s přepisovatelkou.
- Ochrana dat (šifrování) - data jsou k dispozici pouze povoláním osobám.
- Informace o aktuálním stavu diktátu zlepšuje organizaci práce.
- Označení „Práce započata“ a „Práce ukončena“ zamezí plýtvání časem.
- Průvodce umožní nastavit a přizpůsobit diktovací zařízení potřebám uživatele.

## Zapisovatelka

Rozvrhněte si práci

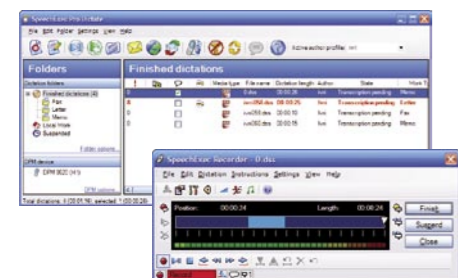
- Přístup ke všem informacím kdykoli během přepisu.
- Jasný přehled o stavu diktátu/přepisu umožňuje účinnější organizaci vlastní práce.
- Označení „Nový diktát“ upozorní na příchozí diktát k přepisu.
- Nožní ovládání souboru a práce z klávesnice zcela odstavují nutnost používat myš.
- Jedinečná kvalita .dss zvuku pro perfektní srozumitelnost.
- Ergonomická profesionální sluchátka pro vyšší komfort přepisujícího.

## Administrátor

Spolehněte se

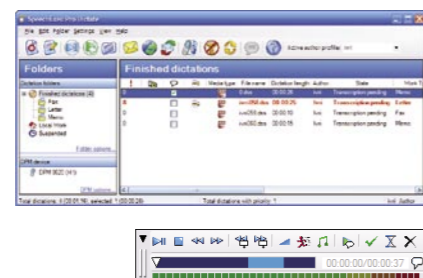
- Síťově orientovaná instalace šetří čas.
- Podporuje prostředí Terminal Serveru.
- Jednoduchý na správu, šetří náklady.
- Systémová flexibilita předchází chybám z neznalosti.
- Přenos šifrovaných dat podle posledních IT bezpečnostních standardů.
- Definování uživatelských přístupových práv předchází chybám a ztrátám dat.
- Přednastavení snižuje zásahy uživatele do systému na minimum.
- Automatický update softwaru.
- Automatická archivace s nastavitelným čištěním nezahluje datové úložiště.

Pracovní seznam



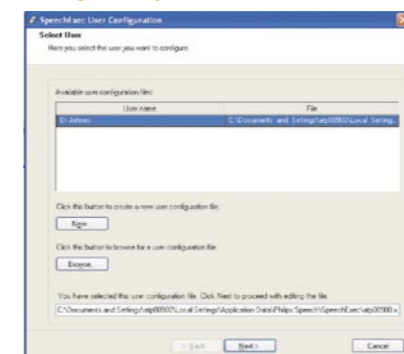
Nahrávání záznamu

Pracovní seznam



Přehrávání

Konfigurace systému



# NewtonDictate Software



Automaticky přepíše diktát do textu – rozpoznávání řeči počítačem

Přepisovací software NewtonDictate snímá plynulou řeč, kterou ve zlomcích vteřiny porovnává se svým slovníkem a s využitím kontextu vypisuje rozpoznávaný text. Běžný srozumitelný diktát tato aplikace přepíše bez větších chyb. Software umí přepisovat jak přímo on-line diktovaný hlas, tak již dříve nahraný záznam do diktafonu nebo do PC. Kteroukoli část přepisu si lze kdykoli přehrát a v případě potřeby snadno opravit či doplnit.

## Rekognizační program NewtonDictate

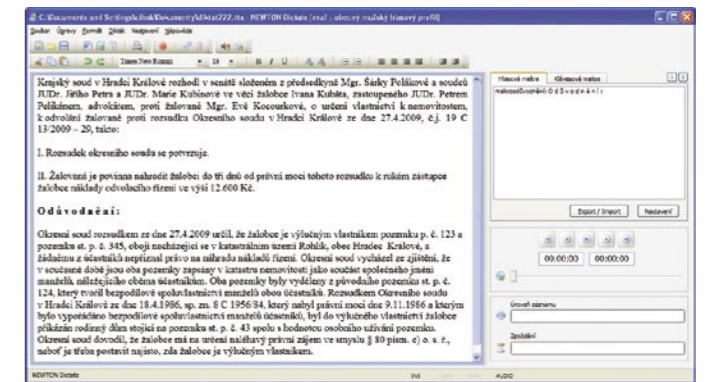
pro převod řeči do textu pracuje s největším slovníkem dostupným pro spojitě diktování (tj. diktování běžnou plynulou řečí) v České republice. Obsahuje více než 330 000 nejčastějších českých slov a slovních tvarů, které pokrývají běžné texty z téměř 98%. Díky vazbě na pravidelný monitoring médií firmou NewtonMedia se slovní zásoba i kontext neustále aktualizuje a rozšiřuje.

K dispozici je všeobecný slovník, ale také specializované oborové, jako je například justiční slovník.

## Kompatibilní součást diktovacího systému

Software NewtonDictate je vzájemně sladěný s diktovací technikou Philips, tak aby celý systém poskytoval uživateli dokonalý komfort a maximální efektivitu.

Diktovací konzole Philips SpeechMike je ideálním prostředkem pro tzv. on-line diktování. Vzájemná kompatibilita a perfektní technické sladění těchto prvků, umožňuje velmi snadné ovládání aplikace NewtonDictate přímo z vaší ruky bez nutnosti používat myš nebo klávesnici. Při práci off-line, kdy zapisovatelka zpracovává příchozí diktáty od soudců nebo advokátů, ocení obsluhu programu speciálním nožním pedálem



Philips, jehož pomocí se může v textu přepsaném softwarem NewtonDictate, snadno pohybovat při kontrole a volně ruce využít k případným opravám, doplnění, tisku či jiným administrativním úkonům. Autor se tak může v klidu věnovat výhradně diktování a své odborné práci a nezdržuje se kontrolou apod.

Uživatelské rozhraní NEWTON Dictate Bar umožní vepisování přepsaného textu přímo do libovolné aplikace např. do vašeho informačního systému, do šablony nebo třeba do e-mailu.

## Zvyšte efektivitu vaší práce

- Ušetříte čas i náklady, je vám k dispozici v kteroukoli dobu.
- Nedopouští se klasických překlepů, a i když může chybovat, má nástroje pro snadnou opravu a editaci.
- Software funguje na jakýkoli (zdravý) hlas, je však možná i adaptace na konkrétního uživatele.
- Jednoduše jej naučíte rozpoznávat nová slova a fráze.
- Automaticky formátuje čísla, symboly, interpunkce a používané zkratky.
- Umožňuje snadné vkládání složitých a dlouhých sekvencí slov, znaků a čísel, šablon, frází či podpisů.



Více na [www.diktafony.cz](http://www.diktafony.cz) nebo [www.philips.com/dictation](http://www.philips.com/dictation)  
Napište nám na [obchod@pala.cz](mailto:obchod@pala.cz) nebo na [dictation.systems@philips.com](mailto:dictation.systems@philips.com)